



RULOMALAGUEÑO

SELECCIÓN
GASTRONÓMICA DE
ANTONIO GARCÍA AGUA









- Me recuerdo que en aquella epoca mucha gente iba a la fabrica para comprar la MASA DEL SALCHICHON que utilizaba en Rellenos, Albondigas y otras aplicaciones

De este recuerdo sale la idea de HACER y COMERCIALIZAR una MASA DE SALCHICHON

EL RULO de SALCHICHON DE MALAGA es un elaborado carnico producto de una evolucion y adaptacion de este Salchichon para su APLICACION como un INGREDIENTE mas en la Cocina

-Adaptacion del SALCHICHON DE MALAGA para FACILITAR su manejo en la cocina

- Su presentacio y textura lo hace IDEAL para la Restauracion y el ama/o de casa disponiendo en TODO momento de una carne picada y aliñada con el mas puro SABOR MALAGUEÑO para darle ese caracter a sus creaciones

- Conservando la tradicional receta y fabricacion del SALCHICHON DE MALAGA de la familia desde 1921 el RULO de SALCHICHON esta pensado y adaptado para facilitar la aplicacion de este tradicional Producto en LA GASTRONOMIA

- El RULO de SALCHICHON este compuesto por una materia prima consistente en carne de cerdo 90% y grasa un 10% al que se le incorpora los aliños tradicionales para que su gusto y textura recuerden este tradicional producto
- -Picado en placa de 9 mm y embutido en tripa porosa se le conservara con todas sus características durante 30 dias





RULOMALAGUENO

SELECCION DE MAZTRON DAMECA DE
ANTONIO GARCIA AGUA JULI

agencia
de
la
asa

RULO MALAGUENO

Mazo de cerdo, panceta, fécula, sal,
dextrosa, conservador E-221,
antioxidantes E-300, colorante carmin,
Cochinilla, fibra vegetal, almidón,
Correctores de acidez E-262 y E-331,
extractos de especias, agua.

Fabricado por EMBUTIDOS PELÁEZ S.L.
para BARRIADA MEDITERRANEO S.L.
Nº Registro Sanitario: 10.0021289/MA

CERVEZA Y SALCHICHAS DE SALCHICHON



MALAGUEÑAS Y MINI-MALAGUEÑAS





la má laga
RULOMALAGUENO
SELECCIÓN
ANTONIO GARCIA AGUA JULI

la má laga
RULOMALAGUENO
SELECCIÓN
ANTONIO GARCIA AGUA JULI

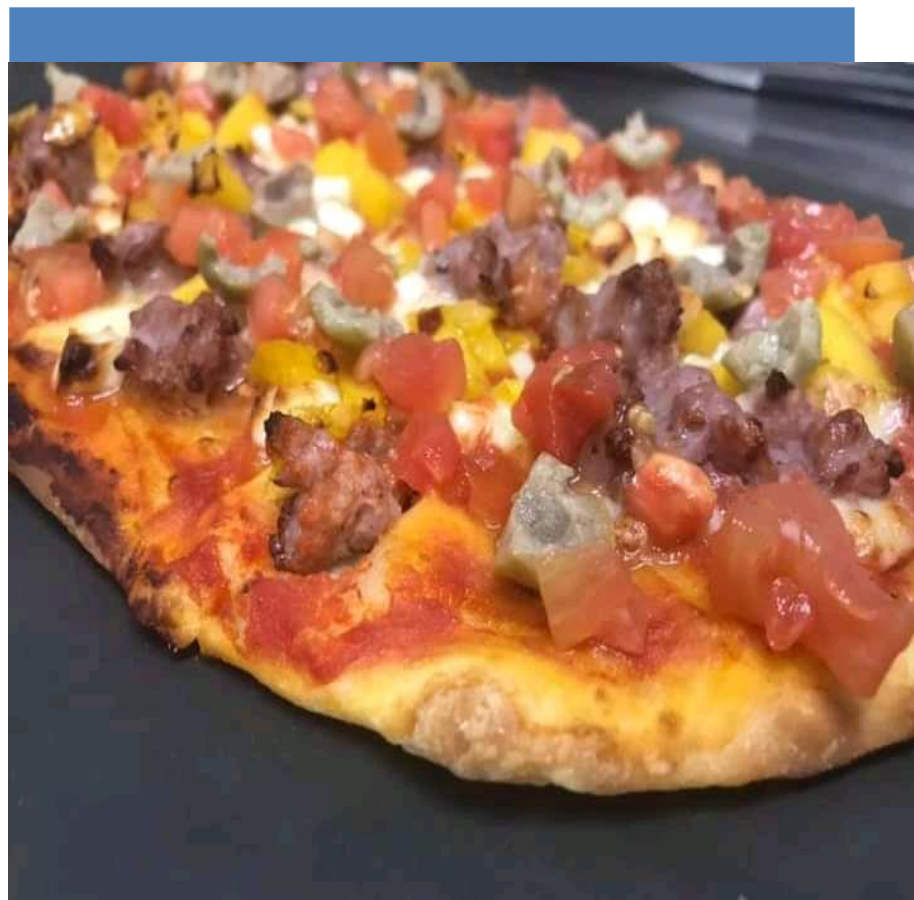
la má laga
RULOMALAGUENO
SELECCIÓN
ANTONIO GARCIA AGUA JULI

la má laga
RULOMALAGUENO
SELECCIÓN
ANTONIO GARCIA AGUA JULI

Ingredientes por 100g (aprox.)
Castaño 100g
Sal 10g
Pimentón 10g
Pimentón rojo 10g
Pimentón negro 10g
Pimentón verde 10g
Pimentón amarillo 10g
Pimentón blanco 10g
Pimentón morado 10g
Pimentón naranja 10g
Pimentón púrpura 10g
Pimentón rosa 10g
Pimentón violeta 10g
Pimentón azul 10g
Pimentón gris 10g
Pimentón negro 10g
Pimentón rojo 10g
Pimentón verde 10g
Pimentón amarillo 10g
Pimentón blanco 10g
Pimentón morado 10g
Pimentón naranja 10g
Pimentón púrpura 10g
Pimentón rosa 10g
Pimentón violeta 10g
Pimentón azul 10g
Pimentón gris 10g

RULO MALAGUENO
Magro de cerdo, pimiento, ajo, sal, pimienta, comino y especias.
Conservados en 200g envases con
vacío. Para conservar, almacenar
en un lugar fresco y seco.
Fabricado por EMBAJADOS PELAEZ S.L.
para SARMINA RESTAURANTE S.L.
Nº Registro Sanitario: 35.022.028/01

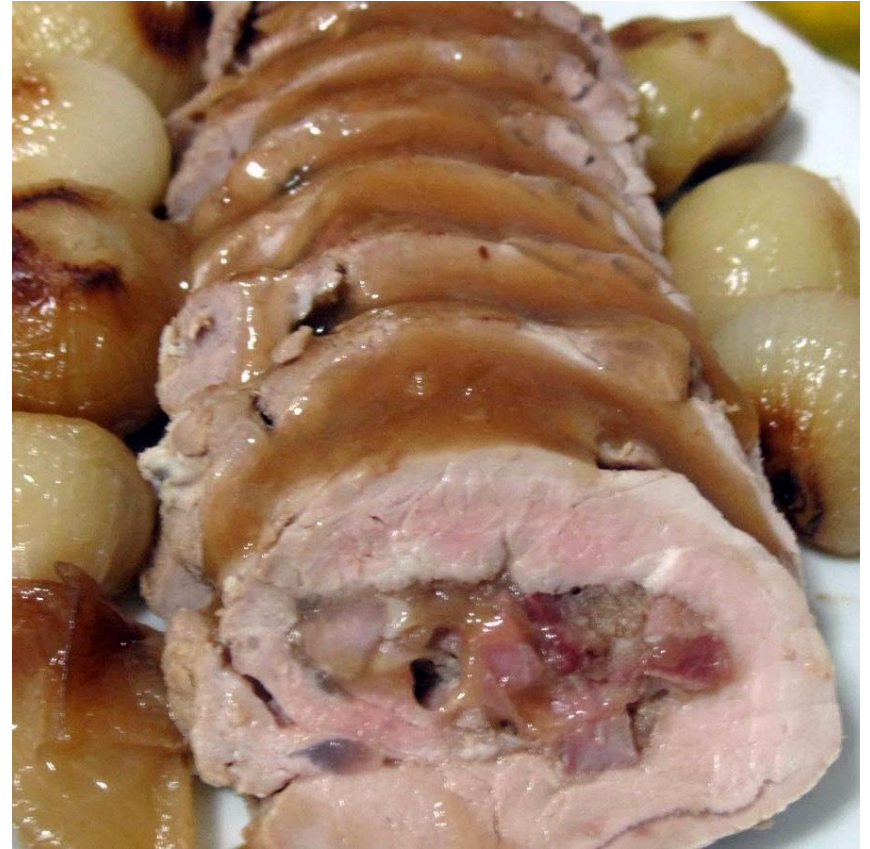
filetes rusos y Pizza



TARTAR/ALCACHOFAS RELLENA



Hojaldres y Rellenos





<http://micocinacarmenrosa.blogspot.com.es/>

BARBACOA



EMPREDADO/CALABACIN RELLENO



QUICHE /PERRITO DE RULO



PIZZA / SUSHI





SPAGUETTI SALSA BOLOÑESA/KAFTA



ALBONDIGAS/BERENJENAS RELLENAS



PASTEL / EMPANADA



HAMBUGUESA/ PATE



PAN BAO RELLENO/CANELONES



RELLENO P.PIQUILLO/TARTAR CON TORTA



BURRITOS



SIMPLE / PREÑAO



TARTAR/PASTEL LORRAINE



CALAMAR RELLENO/SARTENA



GYOZAS RELLENAS/TARTAR ESPECIAL



PIMIENTOS Y CHAMPIÑONES RELLENOS



PATATA RELLENA/EN MANTECA



PAELLA/SALMOREJO



Antonio Garcia Agua Juli
Rulo Malagueño

10DIC2019



PRESENTACIONES CATERING



FLAMENQUIN /FILETE RUSO



SOPA GALET/REVUELTO CON TRIGEROS



RAVIOLIS RELLENOS/CARPACCIO



REVUELTOS CON PATATAS/PASTEL RILLETE



TARTAR CON AGUACATE/CEBOLLA RELLENA



MIGAS/PREPARADO CARNICERIA



HUEVOS RELLENOS y HOJALDRE CON QUESO



CREMA PARA HUNTAR y SOLOMILLO RELLENO



CALAMAR RELLENO y FLAMENQUIN



PREÑAO y ZURRAPA DE SALCHICHON



QUICHE Y EMPANADILLAS RELLENAS



Dulces y Sushi



Pastel de Saslchichon y Berengenas Rellenas





